

СПб ГБУ ДПО «ЦПО СМП»

Рейтинг профессиональной деятельности преподавателей Центра за 2024 год

Максимальное значение - **100 баллов**, минимальное значение – **50 баллов**

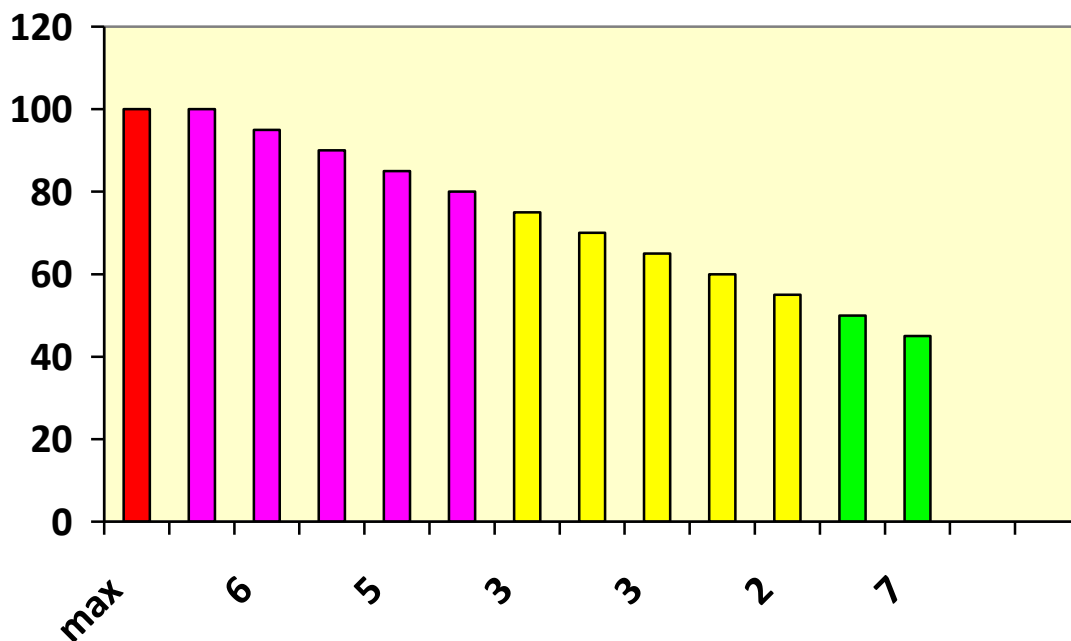
Мест в рейтинги	ФИО	Баллы	Примечание
1	1. Регентова Е.С. 2. Смирнова А.Л. 3. Григорьева Л.И. 4. Мороз Л.И. 5. Безродная А.Н. 6. Конюков А.В. 7. Атрощенко Р.В. 8. Морозова Н.Ю.	100	8 человека
2	1. Фаворская М.М. 2. Регентов С.А. 3. Непомнящая Н.Л. 4. Арбузова С.В. 5. Томилов А.А. 6. Дереха Ю.Ю.	95	6 человек
3	1. Шевчук Е.А. 2. Савостьянова Н.М. 3. Ходорова Е.Н. 4. Сорокин М.Ф. 5. Тонченко Е.В. 6. Пантелеева Е.А. 7. Симохина Н.С. 8. Евсева Н.А.	90	8 человек
4	1. Горчакова Н.М. 2. Салитова М.В. 3. Науменко С.В. 4. Бондаренко С.Ю. 5. Баженова О.П.	85	5 человека
5	1. Ярмоленко Ю.Е. 2. Скумина Е.В.	80	2 человека
6	1. Красикова И.С. 2. Селезнева В.В. 3. Сливинская С.Ф.	75	3 человека
7	1. Алексеева Н.В. 2. Кухтик Л.И. 3. Буренкова Е.В.	70	3 человека
8	1. Журсенов М.Е. 2. Иванова С.Н. 3. Иванова Н.И.	65	3 человека
9	1. Вербицкая Ю.В. 2. Чайковская А.М. 3. Пашенко И.А. 4. Шляховой Н.В.	60	4 человека
10	1. Казалетова Г.В. 2. Дружевская Р.А.	55	2 человека
11	1. Додонова Л.А. 2. Спиридонова Л.В.	50	2 человека
12	1. Тюнягина Н.В. 2. Власова Т.М. 3. Телятникова Г.Б. 4. Завитаева А.В.	45	7 человек

5. Лукичева С.М.		
6. Борсук О.С.		
7. Федотов А.А.		

Всего 12 рейтинговых значений (высокие 1-3 значений, средние 5-8, – низкие 9-11)

Рейтинг профессиональной деятельности преподавателей Центра за 2023год

Всего: 54 человек



Результат: в рейтинге участвовали 55 преподавателей Центра. Рейтингом определено 12 значений.

Высокими показателями рейтинга являются значения в диапазоне от 100 до 85, Средние показатели - значения в диапазоне от 80 до 65 и от 60 и менее – низкие показатели. В зоне «Особого внимания» показатели ниже 40 баллов, таких показателей не определено. Премияльные четыре места заняли 27 преподавателей, с максимальным значением – от 100 баллов и минимальным – 85 баллов. Средние значения с 5 по 8 место, заняли 11 преподавателей. Относительно низкие значения с 9 по 11 место заняли 15 преподавателей, (в штат приняты во втором полугодии или снижение активности по причине б/л).

Данные показатели динамичны и значения их могут колебаться в зависимости от активности преподавателя, успешно выполняемой профессиональной деятельности преподавателей или своевременного предоставления основной и сопровождающей учебно – методической, отчетной документации.